

## Info

Light fixtures for interior, metal structure electrostatically painted in sand black, metal lampshade finished in antique brass on the outside and matt white on the inside.

Corpuri de iluminat pentru interior, structură din metal vopsit în câmp electrostatic negru mat, abajur metalic finisat alamă antică la exterior și alb mat la interior.

Apparecchi per interni, struttura in metallo verniciato in campo elettrostatico nero opaco, paralume in metallo rifinito ottone anticato all'esterno e bianco opaco all'interno.

Светильники для внутреннего освещения с металлической структурой, окрашенной в электростатическом поле в матово-черный цвет, металлическим абажуром с отделкой под античную латунь снаружи и матово-черного цвета внутри.

Beltéri világító testek, SMD LED-el szerelve, elektrosztatikus mezőben festett fém szerkezet, matt fekete kívül antikolt réz, belül matt fehér.

Осветителни тела за интериор, метална структура, боядисана в электростатично поле, матово черно, метален абажур с покритие от античен месинг отвън и матово бяло отвътре.

Svietidlá do interiéru, kovová konštrukcia lakovaná pieskovo čiernou farbou, kovové tienidlo z vonkajšej strany s povrchovou úpravou staromosadzou a zvnútra matná biela.



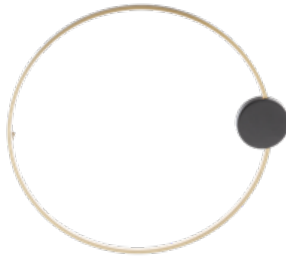
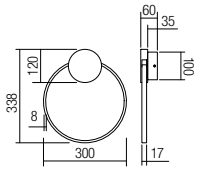




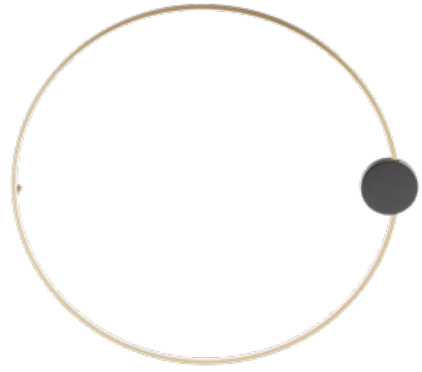
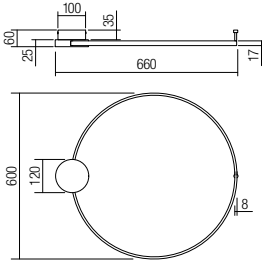




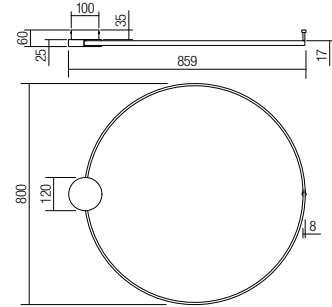
**01-3102**  
 SMD LED · 11W  
 3000K · CRI 80  
 LED flux: 1361 lm  
 Luminaire flux: 884 lm



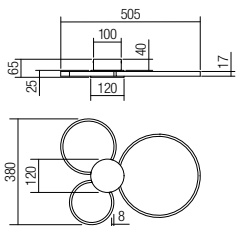
**01-3103**  
 SMD LED · 20W  
 3000K · CRI 80  
 LED flux: 2565 lm  
 Luminaire flux: 1641 lm



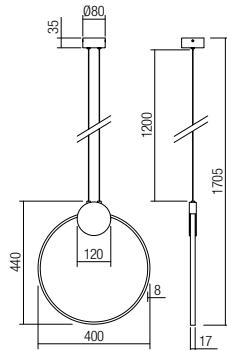
**01-3104**  
 SMD LED · 23W  
 3000K · CRI 80  
 LED flux: 2950 lm  
 Luminaire flux: 1858 lm



**01-3105**  
 SMD LED · 20W  
 3000K · CRI 80  
 LED flux: 2505 lm  
 Luminaire flux: 1578 lm



**01-3106**  
 SMD LED · 11W  
 3000K · CRI 80  
 LED flux: 1408 lm  
 Luminaire flux: 887 lm



**01-3107**  
 SMD LED · 20W  
 3000K · CRI 80  
 LED flux: 2565 lm  
 Luminaire flux: 1641 lm

